

SEDE CONGRESSUALE

Hilton Milan Hotel
Via Luigi Galvani, 12 - 20124 Milano

ECM - EDUCAZIONE CONTINUA IN MEDICINA

L'evento ha ottenuto **6 crediti ECM**.
ID evento: 335 - 242435. Professioni accreditate:

Medico Chirurgo (Discipline: *Chirurgia Generale, Endocrinologia, Gastroenterologia, Malattie Metaboliche e diabetologia*).

Infermiere

LINGUA

Italiano

ISCRIZIONI

L'iscrizione è gratuita e comprende:
Iscrizione al Convegno, Badge di accesso all'aula
Coffee break, Lunch, Attestato di partecipazione.

L'accreditamento ECM è a numero chiuso e prevede un massimo di 50 partecipanti.

COMITATO SCIENTIFICO

Vincenzo Mazzaferro
Università degli Studi di Milano
Fondazione IRCCS Istituto Nazionale dei Tumori - Milano

Christian Cotsoglou, Matteo Virdis
Fondazione IRCCS Istituto Nazionale dei Tumori - Milano

PROVIDER ECM E SEGRETERIA ORGANIZZATIVA



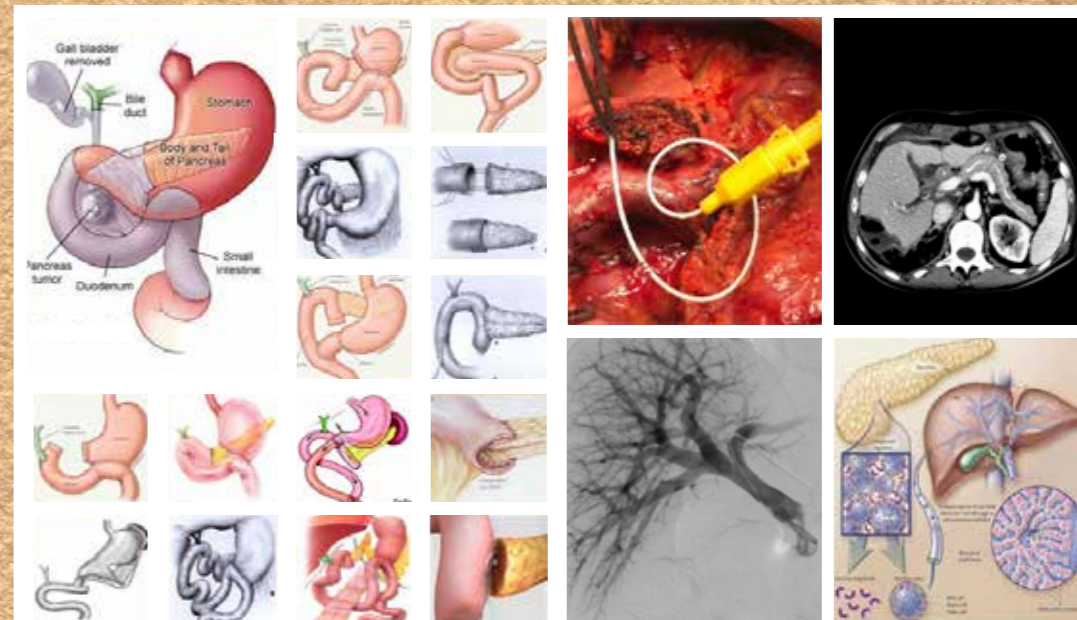
IdeA-Z Project in progress S.r.l.
Corso Giacomo Matteotti, 48
20081 Abbiategrasso (MI)
www.idea-z.it - info@idea-z.it
Tel. 02 9462227 - Fax 02 87152261

CON IL CONTRIBUTO NON CONDIZIONANTE DI



27 NOVEMBRE 2018 | HILTON MILAN HOTEL, MILANO

WHIPPLE AND HIS BROTHERS



Fondazione IRCCS
Istituto Nazionale dei Tumori

Sistema Socio Sanitario
Regione
Lombardia

UNIVERSITÀ
DEGLI STUDI
DI MILANO

**UNA VISIONE MODERNA DELLA CHIRURGIA DEMOLITIVA DELLA
TESTA PANCREAS E DEL TRATTAMENTO DEL MONCONE PANCREATICO**

RATIONALE

L'obiettivo di questa giornata è di presentare lo stato dell'arte e le innovazioni tecniche nella chirurgia della testa del pancreas, di valutare l'incidenza delle complicanze legate a questa chirurgia complessa e di evidenziare e condividere le diverse modalità di gestione del moncone pancreatico per la prevenzione della fistola pancreatica anche con l'utilizzo di metodiche conservative. Il programma include relazioni tenute da esperti nazionali e internazionali, sessioni video divulgative e discussioni sui temi trattati. Lo scopo di questo incontro è quello di consentire a chirurghi e clinici qualificati ed esperti, che non lavorano necessariamente in centri di terzo livello, di gestire con maggior sicurezza e confidenza il vero tallone d'Achille dell'intervento di Whipple: il moncone pancreatico.

FACULTY

Gianpaolo Balzano
Milano

Claudio Bassi
Verona

Ugo Boggi
Pisa

Christian Cotsoglou
Milano

Diego Foschi
Milano

Vincenzo Mazzaferro
Milano

Marco Montorsi
Milano

Alessandro Zerbi
Milano

Carlo Battiston
Milano

Davide Citterio
Milano

Jorgelina Coppa
Milano

Enrico Regalia
Milano

Carlo Sposito
Milano

Matteo Viridis
Milano

PROGRAM

08.30 **Welcome**
L. Cajazzo
Direttore Generale Welfare, Regione Lombardia

08.45 **Course Opening**
V. Mazzaferro

09.00 **The evolution of pancreatic surgery in Italy: people, techniques and technology**
M. Montorsi

09.30 **Definition, grading and clinical impact of pancreatic fistula according to ISGPS, an update**
C. Bassi

TECHNICAL UPDATE

Chairs: C. Bassi, M. Montorsi

10.00 **Whipple operation from 1935 to today: evolution of surgical reconstructions and indications over time**
D. Foschi

10.20 **Advanced pancreaticoduodenectomies: the rationale of complex demolitions with vascular reconstructions**
G. Balzano

10.40 **Laparoscopic and Robotic Whipple procedure: is it feasible?**
U. Boggi

11.00 COFFEE BREAK

ALTERNATIVE MANAGEMENT OF PANCREATIC STUMP IN HIGH RISK CASES

Chairs: U. Boggi, V. Mazzaferro

11.20 **Aggressive behaviour**
Total pancreatectomy and pancreatic islet autotrasplantation
A. Zerbi

11.40 **Conservative behaviour**
Chemical pancreatectomy: use of neoprene-based glue in high risk patients
C. Cotsoglou, M. Viridis

12.00 **Discussion**

12.30 LUNCH

VIDEO SESSION

14.00 **Whipple procedure: state of the art of resective phase**
C. Bassi

14.20 **Robotic Whipple with portal/mesenteric resection**
U. Boggi

14.40 **Termino-lateral pancreatico-jejunal anastomosis**
A. Zerbi

15.00 **Technique of chemical pancreatectomy with neoprene-based glue injection**
D. Citterio

15.20 **Discussion**
C. Bassi, C. Battiston, U. Boggi, J. Coppa, C. Cotsoglou, D. Foschi, E. Regalia, C. Sposito

15.40 **Wrap up**

16.20 **Conclusions**